

OMS, CASOS NOTIFICADOS AL 26 DE MAYO DE 2020



TOTAL DE CASOS
ACUMULADOS
NOTIFICADOS A OMS:

5.530.341

DEFUNCIONES:

347.085

Elaboración mapas: Johns Hopkins University, datos de OMS



CHILE:



77.961 CASOS

DEFUNCIONES



896

Casos confirmados de Coronavirus a nivel nacional

Región	Casos totales acumulados	Casos nuevos totales	Casos nuevos con síntomas	Casos nuevos sin síntomas*	Fallecidos	%Total
Arica y Parinacota	522	9	8	1	7	0,67%
Tarapacá	1.737	107	97	10	8	2,23%
Antofagasta	2.063	48	44	4	23	2,65%
Atacama	188	3	2	1	0	0,24%
Coquimbo	384	46	37	9	2	0,49%
Valparaíso	2.455	150	133	17	57	3,15%
Metropolitana	62.285	3.355	3.074	281	567	79,89%
O'Higgins	654	66	59	7	13	0,84%
Maule	1.013	60	60	0	15	1,30%
Ñuble	1.147	8	8	0	22	1,47%
Biobío	1.502	44	40	4	10	1,93%
Araucanía	1.883	26	21	5	45	2,42%
Los Ríos	304	7	7	0	6	0,39%
Los Lagos	781	18	14	4	13	1,00%
Aysén	12	2	2	0	0	0,02%
Magallanes	1.031	15	12	3	18	1,32%
TOTAL	77.961	3.964	3.618	346	806	100%

Casos recuperados a nivel nacional: 30.915

Informe corresponde al 26 de mayo de 2020. El corte de la información se realizó a las 21:00 horas del 25 de mayo.

*Corresponden a pesquisa de pacientes asintomáticos en contacto estrecho con casos, con PCR (+)

Latinoamérica, datos al 26 05 2020

País	Notificados	Nuevos	Fallecidos	Críticos	Exámenes	Exámenes x Millón de Hab.	Casos x Millón Hab	Muertes x Millón Hab.
Brasil	376.669	-	23.522	8.318	735.224	3.461	1.773	111
Perú	123.979	-	3.629	909	840.922	25.541	3.766	110
Chile	77.961	3.964	806	1.202	501.125	26.237	4.082	42
México	71.105	2.485	7.633	378	225.650	1.752	552	59
Ecuador	37.355	-	3.203	211	106.554	6.049	2.121	182
Colombia	21.981	-	750	136	260.812	5.131	432	15
R. Dominicana	15.073	-	460	123	69.608	6.423	1.391	42
Argentina	12.628	-	471	171	133.468	2.956	280	10
Panamá	11.183	-	310	72	59.339	13.775	2.596	72
Bolivia	6.660	397	261	3	22.294	1.913	571	29
Honduras	4.189	239	182	13	14.790	1.496	424	18
Guatemala	3.760	336	59	5	31.427	1.758	210	3
El Salvador	2.042	59	36	25	77.482	11.952	315	6
Cuba	1.963	16	82	4	97.003	8.564	173	7
Venezuela	1.177	-	10	2	832.526	29.269	41	0.4
Haití	1.068	105	31	-	3.328	292	93	3
Costa Rica	951	-	10	2	23.580	4.633	187	2
Paraguay	865	-	11	-	25.216	3.540	121	2
Uruguay	787	-	22	5	38.695	11.143	227	6
Nicaragua	279	-	17	-	-	-	42	3

Datos: Análisis Worldometers (Naciones Unidas), datos OMS, población División Población Naciones Unidas.
Se destaca en rojo el valor más elevado para cada columna, los datos de Chile en negrita

Número de casos y tasa de incidencia de COVID-19 según región de residencia. Chile, acumulado al 22 de mayo de 2020.

Región	Población	Número de casos Acumulados	Tasa incidencia acumulada
Arica y Parinacota	252.110	477	189,2
Tarapacá	382.773	1.391	363,4
Antofagasta	691.854	1.816	262,5
Atacama	314.709	177	56,2
Coquimbo	836.096	297	35,5
Valparaíso	1.960.170	2.054	104,8
Metropolitana	8.125.072	48.266	594,0
O'Higgins	991.063	503	50,8
Maule	1.131.939	800	70,7
Ñuble	511.551	1.037	202,7
Biobío	1.663.696	1.313	78,9
Araucanía	1.014.343	1.732	170,8
Los Ríos	405.835	263	64,8
Los Lagos	891.440	698	78,3
Aysén	107.297	5	4,7
Magallanes	178.362	992	556,2
Desconocido		29	-
TOTAL PAÍS	19.458.310	61.850	317,9

*Datos provisorios al 21/05/2020.

Tasa de incidencia por 100.000 habitantes.

Fuente: Sistema de notificación EPIVIGILA, Dpto. de Epidemiología, DIPLAS-MINSAL.

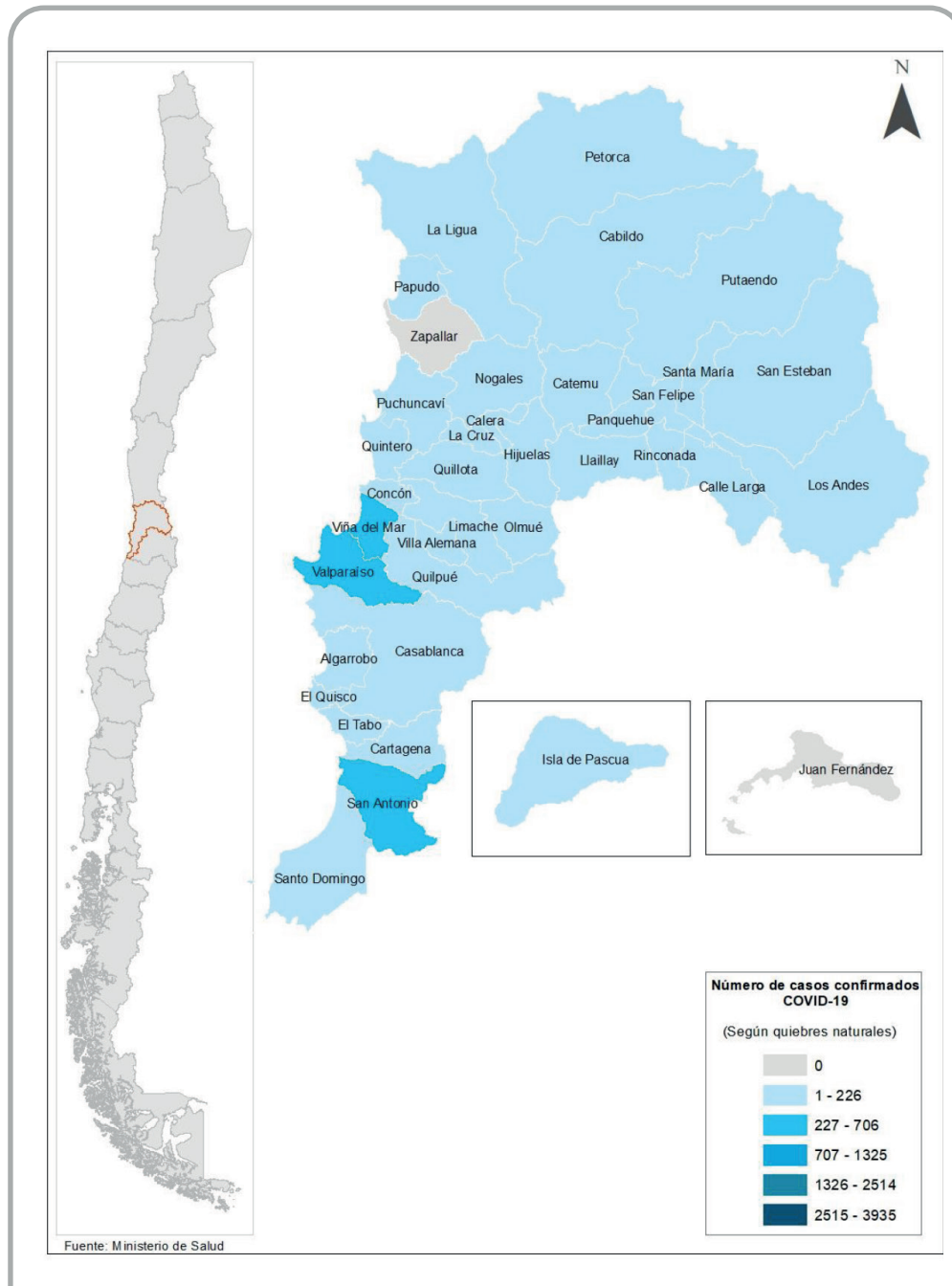
Número de casos y tasa de incidencia de casos confirmados por COVID-19 y notificados según grupo de edad y sexo. Chile, acumulados al 21 de mayo de 2020.

Grupo edad	Tasa Hombre	Tasa Mujer	Tasa Total
00 -04 años	119,5	117,5	118,5
05-09 años	82,7	85,3	84,0
10-14 años	95,1	94,5	94,8
15-19 años	150,5	164,0	157,1
20-24 años	339,3	326,5	333,0
25-29 años	502,9	484,2	493,7
30-34 años	544,2	472,0	508,6
35-39 años	494,9	411,9	453,9
40-44 años	438,8	363,2	401,1
45-49 años	450,8	378,8	414,5
50-54 años	439,7	348,1	393,1
55-59 años	413,1	334,1	372,3
60-64 años	371,1	264,5	315,2
65-69 años	273,4	207,9	238,4
70-74 años	269,2	210,5	237,1
75-79 años	274,4	212,7	239,0
80 y más años	283,9	244,6	258,8
TOTAL	341,9	294,4	317,8

Mapas de casos confirmados en regiones en donde se encuentran sedes de UNAB:

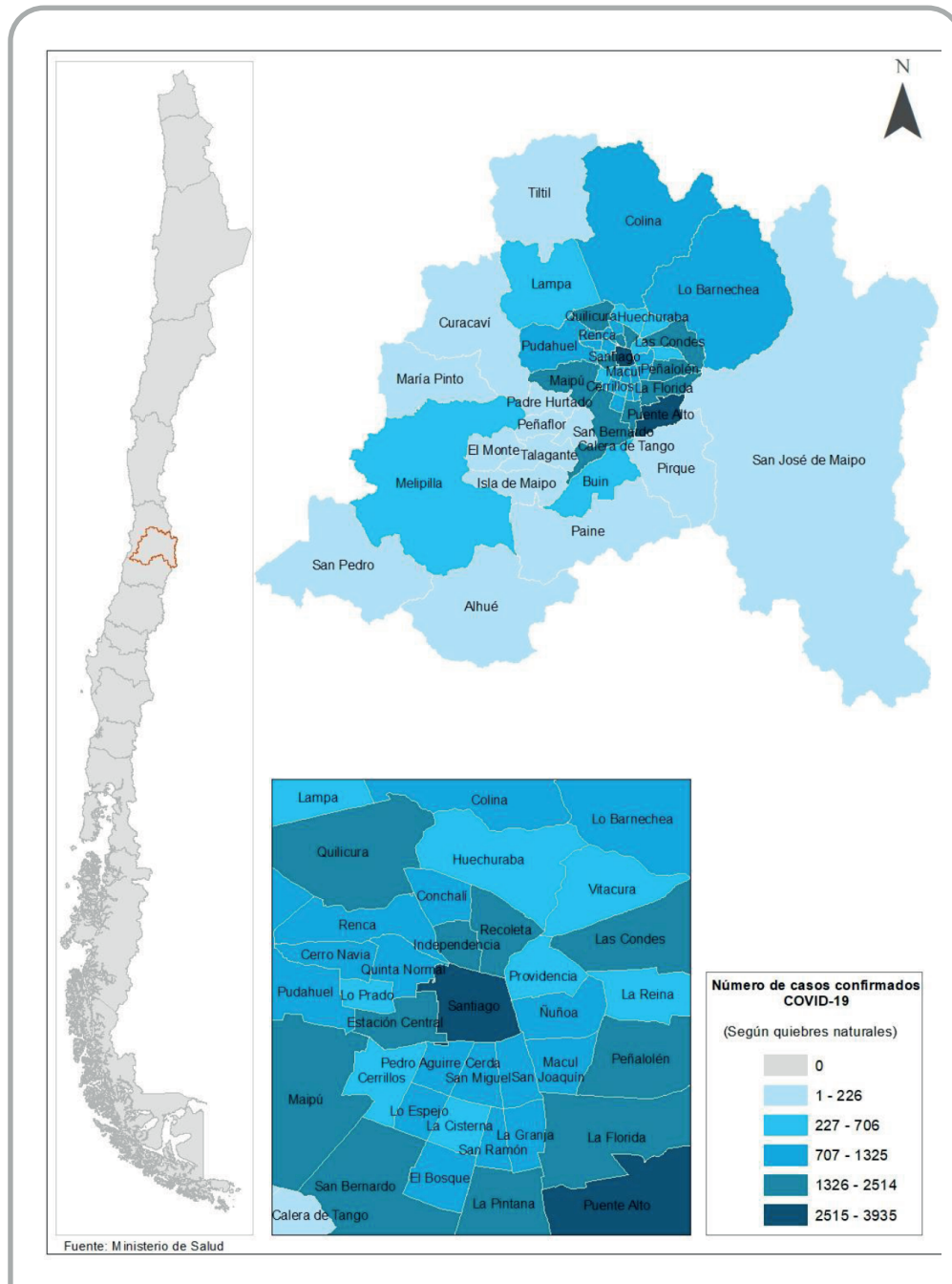
Mapa Región de Valparaíso

Número de casos confirmados notificados COVID-19. Región de Valparaíso, 21 de mayo de 2020



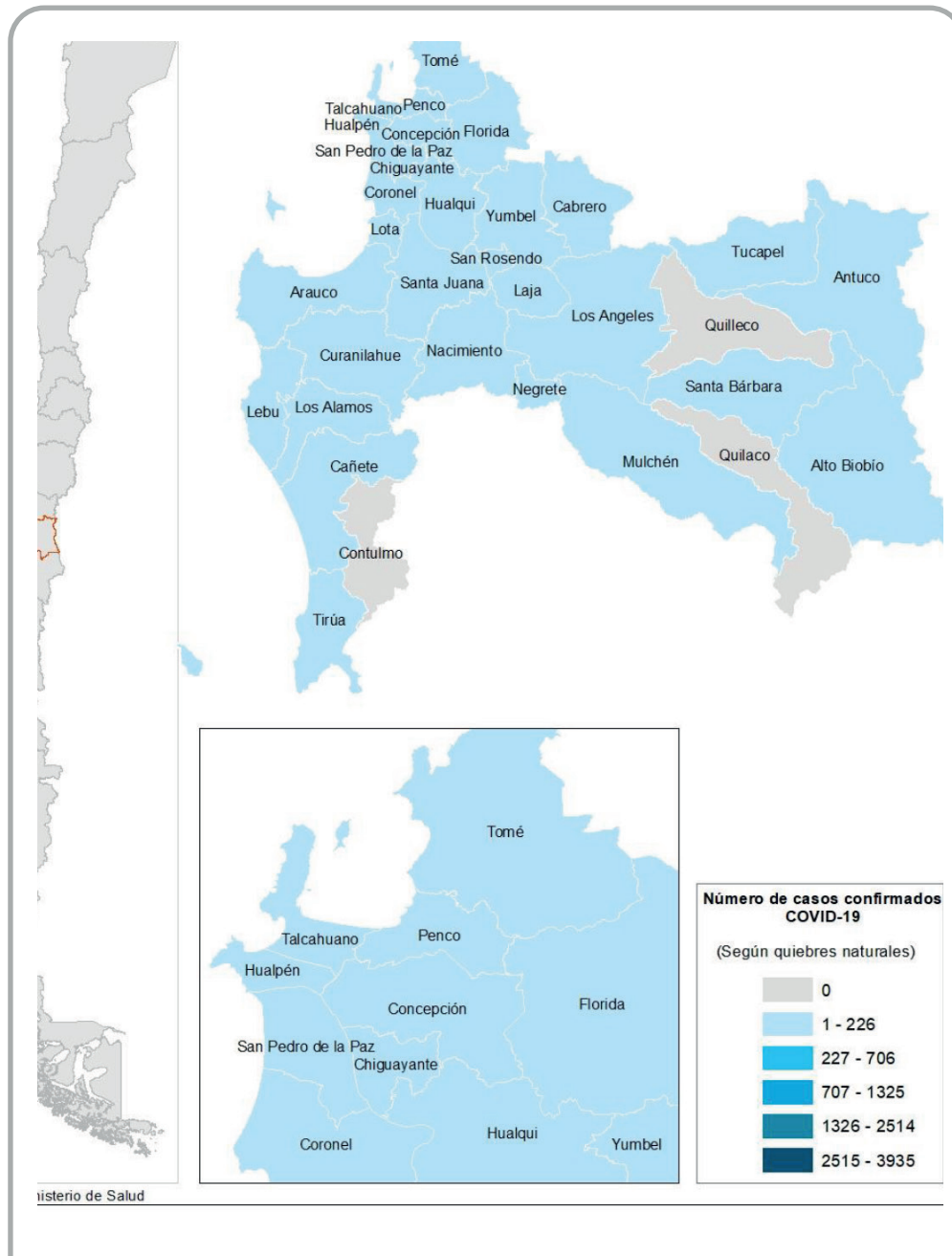
Mapa Región de Metropolitana

Número de casos confirmados notificados COVID-19. Región Metropolitana, 21 de mayo de 2020



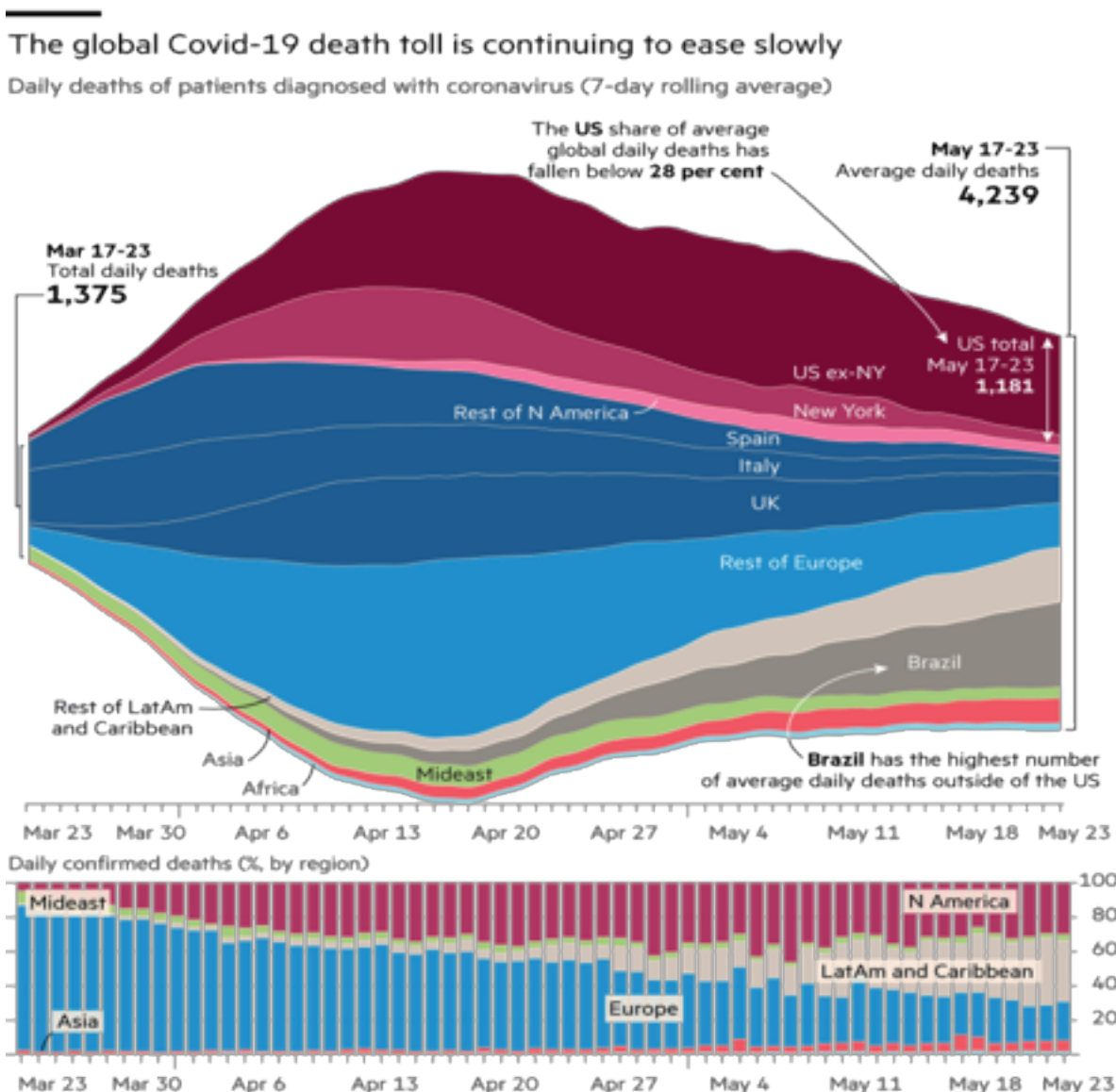
Mapa Región del Biobío

Número de casos confirmados notificados COVID-19. Región del Biobío, 21 de mayo de 2020

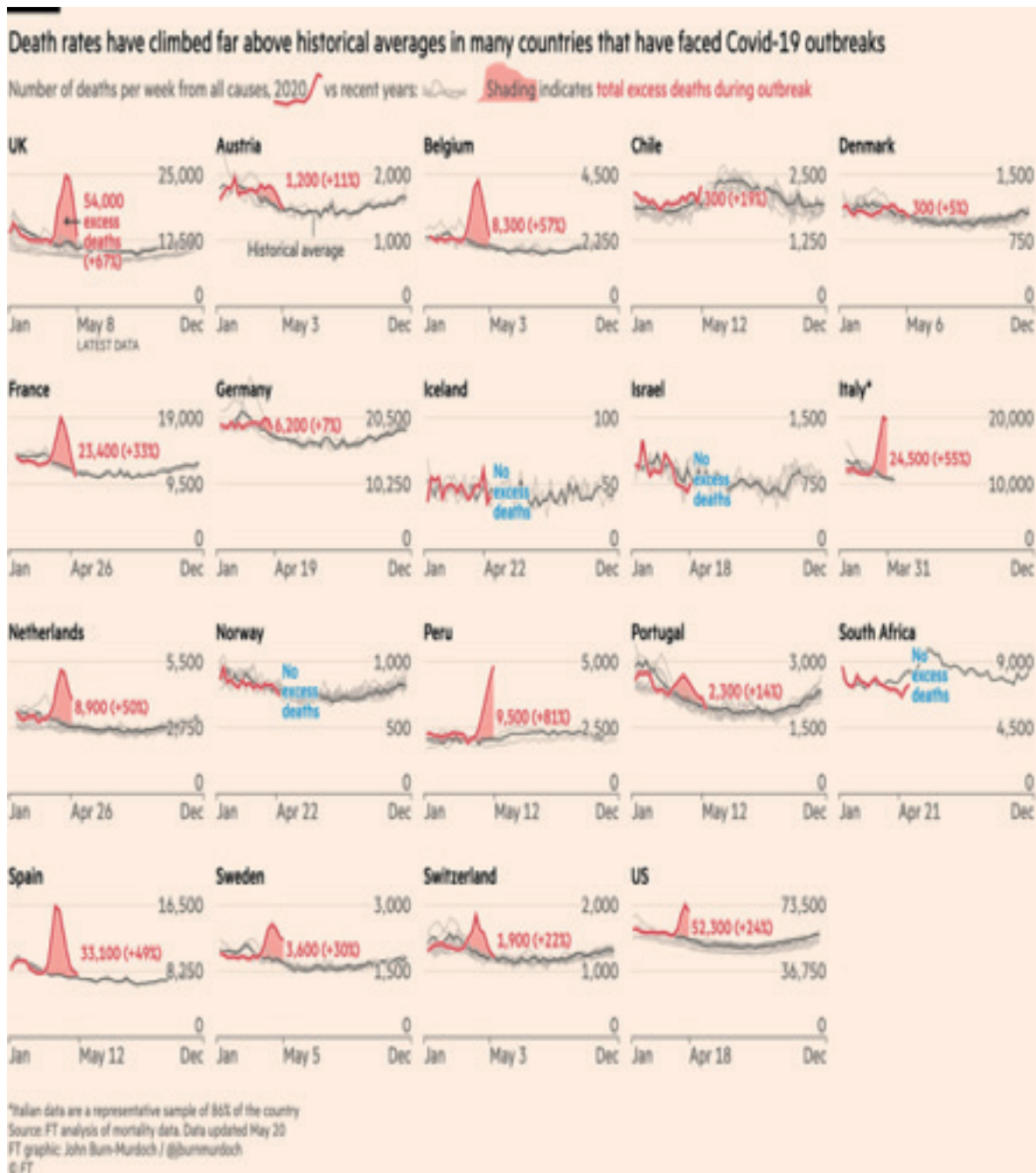


Promedio semanal global de decesos por COVID - 19, entre el 17 y el 23 de Mayo de 2020

Fuente: Financial Times. Fuente de datos European Center for Disease Prevention and Control (ECDC), análisis de datos Steven Bernard



Exceso de mortalidad por todas las causas en países, semanal, compara semanas actuales con años recientes. Para cada país se indica la fecha del último dato, Fuente: Financial Times, análisis John Burn-Murdoch



Exceso de mortalidad por todas las zonas urbanas más afectadas, semanal, compara semanas actuales con años recientes. Para cada zona se indica la fecha del último dato.

Fuente: Financial Times, análisis John Burn-Murdoch

